

# HANIEL-KONZERN

## KENNZAHLEN

### KENNZAHLENÜBERSICHT KONZERNZWISCHENABSCHLUSS

Mio. Euro	1. Halbjahr 2017	1. Halbjahr 2018	Veränderung
Umsatz	2.053	2.403	+17 %
Operatives Ergebnis (EBITA)	135	157	+16 %
Ergebnis vor Steuern	105	-811	<-100 %
Ergebnis nach Steuern	71	-842	<-100 %
Haniel-Cashflow	267	311	+16 %

## GESCHÄFTSBEREICHE

### BEKAERTDESLEE



**100%**  
BETEILIGUNG

BekaertDeslee ist ein weltweit führender Spezialist für die Entwicklung und Herstellung von gewebten und gestrickten Stoffen für Matratzenbezüge sowie fertig konfektionierte Matratzenhüllen.  
[www.bekaertdeslee.com](http://www.bekaertdeslee.com)

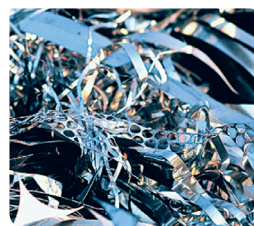
### CWS-BOCO



**82,19%**  
BETEILIGUNG

CWS-boco ist einer der international führenden Serviceanbieter von professionellen Mietlösungen für Waschraumhygiene und Schmutzfangmatten sowie Berufs- und Schutzkleidung.  
[www.cws-boco.com](http://www.cws-boco.com)

### ELG



**100%**  
BETEILIGUNG

ELG ist ein weltweit führendes Unternehmen für Handel, Aufbereitung und Recycling von Rohstoffen für die Edelstahlindustrie sowie Hochleistungswerkstoffen wie Superlegierungen, Titan und Karbonfasern.  
[www.elg.de](http://www.elg.de)

### OPTIMAR



**100%<sup>1</sup>**  
BETEILIGUNG

Optimar ist ein weltweit führendes Unternehmen für automatisierte Fisch-Verarbeitungssysteme zur Nutzung auf Schiffen, an Land und für Aquakulturen.  
[www.optimar.no](http://www.optimar.no)

<sup>1</sup> Für das Jahr 2018 ist eine Beteiligung des Managements vorgesehen.

## FRANZ HANIEL & CIE. GMBH

# HANIEL OPERATIV MIT GUTEM START, WERTBERICHTIGUNGEN AUF FINANZBETEILIGUNGEN BELASTEN

- Starkes **Umsatzwachstum**
- **Operatives Ergebnis** des Haniel-Konzerns um **16 Prozent** gestiegen
- Integration bei **CWS-boco**, **ROVEMA** und **Optimar** mit guten Fortschritten
- Wertberichtigungen auf **Finanzbeteiligungen** an **CECONOMY AG** und **METRO AG** belasten Ergebnis vor und nach Steuern erheblich
- Investment-Grade-Rating auch von **Moody's**
- Weiterhin **über 800 Millionen Euro** für **Portfolioausbau** vorhanden
- Am 24. August 2018 Vereinbarung mit EPGC zur **Veräußerung** von **bis zu 22,5 Prozent** der Stammaktien an der **METRO AG** unterzeichnet

## FINANZBETEILIGUNGEN

### ROVEMA



**100%**  
BETEILIGUNG

ROVEMA ist ein international führender Hersteller von Verpackungsmaschinen und -anlagen für die unterschiedlichsten Produkte und Anwendungsbereiche.  
[www.rovema.com](http://www.rovema.com)

### TAKKT



**50,25%**  
BETEILIGUNG

TAKKT bündelt ein Portfolio von B2B-Spezialversandhändlern für Geschäftsausstattung in Europa und Nordamerika in einem Unternehmen.  
[www.takkt.de](http://www.takkt.de)

### CECONOMY



**25,00%**  
BETEILIGUNG

CECONOMY ist die führende europäische Plattform für Unternehmen, Konzepte und Marken im Bereich Consumer Electronics.  
[www.ceconomy.de](http://www.ceconomy.de)

### METRO



**22,50%**  
BETEILIGUNG

METRO ist ein führender internationaler Spezialist für den Groß- und Lebensmittelhandel.  
[www.metroag.de](http://www.metroag.de)